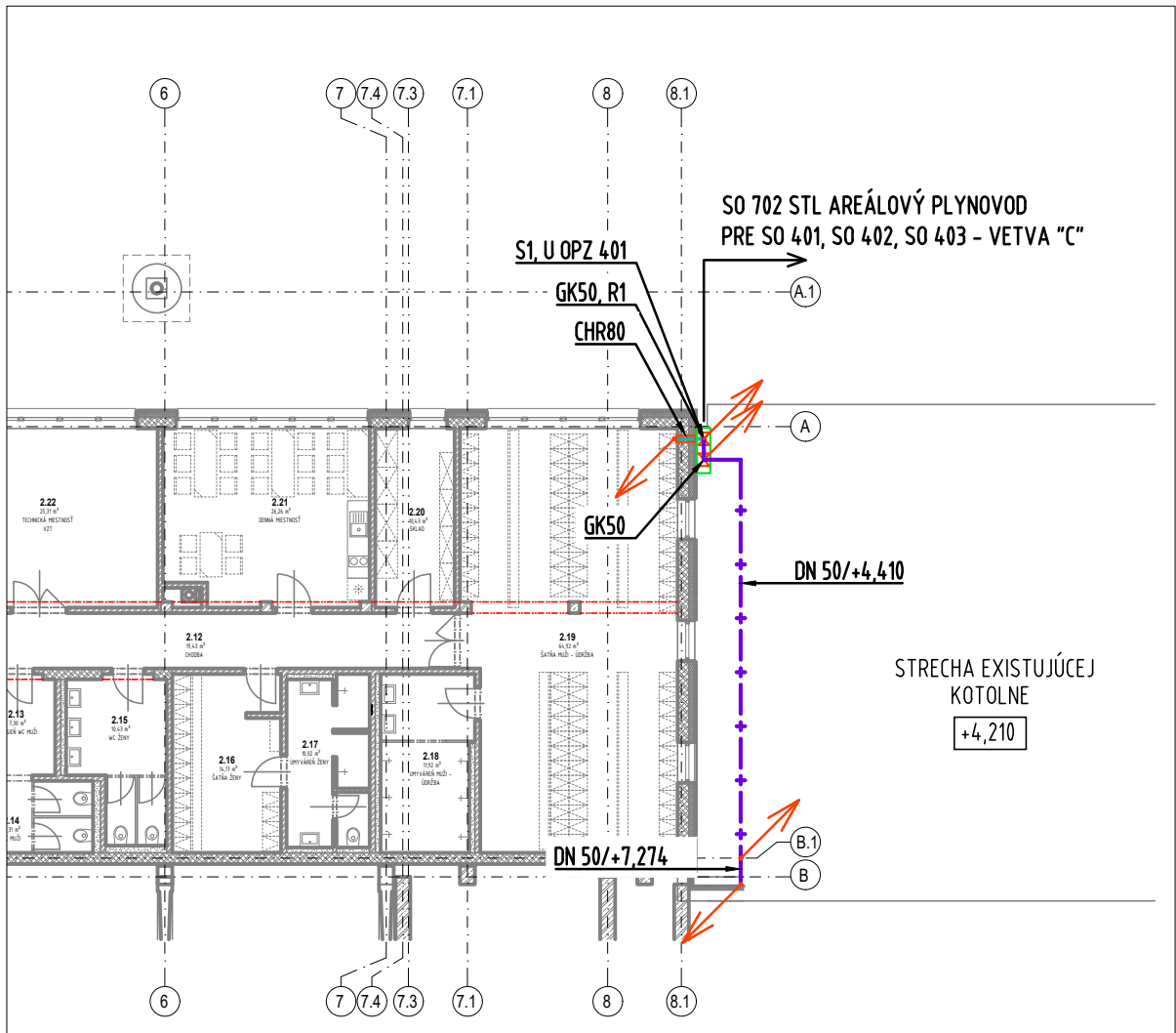
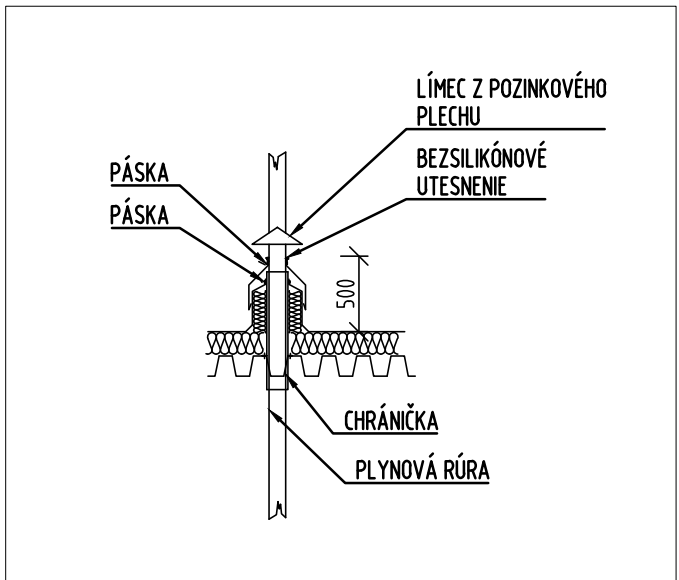


	Počet	Názov a typové označenie spotrebiča, výkon v kW	Max. hod. odber za jeden spotrebič (tzv. štítkový)	Max. hod. odber za všetky spotrebiče	Max. hod. odber podľa súčinnosti využitia spotrebičov	ročný odber vypočítaný z max. odberu podľa súčinnosti využitia spotrebičov	prevádzkový pretlak pre spotrebiče
	(ks)		(m3/hod./ks)	(m3/hod.)	(m3/hod.)	(m3/rok)	(kPa)
PK1, PK2, PK3	3	SO 401 Hala prevádzkovej údržby trolejbusov plynový závesný kondenzačný kotol BUDERUS LOGAMAX PLUS GB 192-50i, výkon 6,3-47,9 kW (alebo ekvivalent)	5,17	15,50	13,70	30 800,00	1,7-2,5
Zariadenie VZT č. 1.1, 2.1, 3.1, 4.1	4	VZT jednotka ROOFVENT s plynovým kondenzačným kotlom TopGas® classic (80), výkon 70 kW, (alebo ekvivalent)	8,80	35,20	21,10	37 400,00	1,74-5,0
		Spolu za všetky spotrebiče SO 401		50,70	34,80	68 200,00	

PÓDORYS 2. N.P.
M 1:200



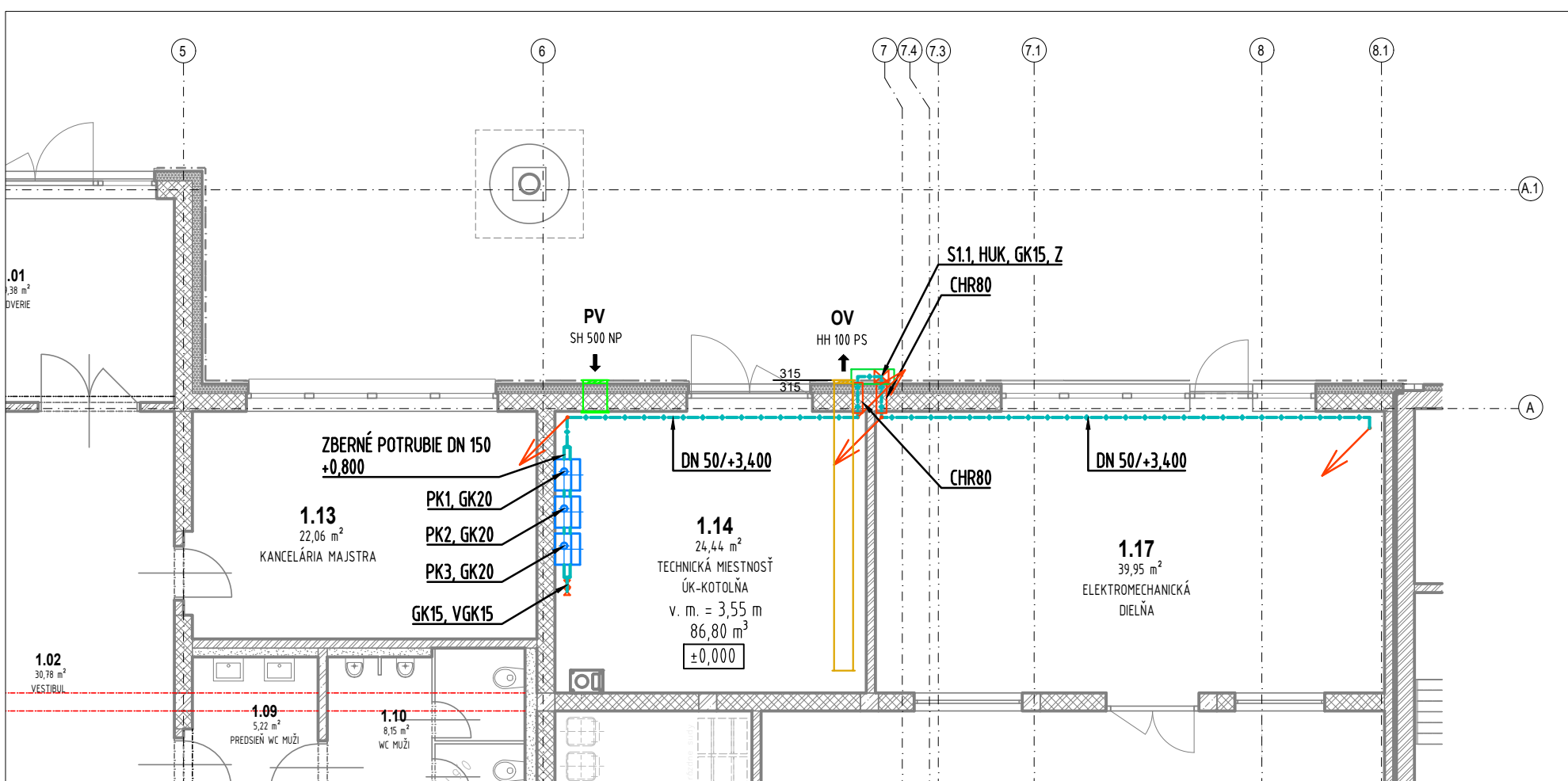
DETAIL PRESTUPU STREŠNÝM PLÁŠŤOM
M N



LEGENDA - VETRANIE KOTOLNE:

- PV - PRÍVOD SPAĽOVACIEHO VZDUCHU OTVOR 40 cm x 40 cm, UMIESŤENÝ V SPODNEJ ČASŤI TECHNICKEJ MIESTNOSTI, 0,5m NAD PODLAHOU.
- OV - ODVOD SPAĽOVACIEHO VZDUCHU OTVOR 31,5 cm x 31,5 cm, VEDENÝ TESNE POD STROPOM. VETRACIE PRESTUPY NA FASÁDE BUDŮ OPATRENÉ PROTIDAŽDOVÝMI ŽALÚZIAMI SO SITOM

PÓDORYS 1. N.P.
M 1:100



LEGENDA:

- STL ROZVOD PLYNU PRE VZT JEDNOTKY NA STRECHE OBJEKTU - 20 kPa
- NTL ROZVOD PLYNU - 2,2 kPa
- NTL ROZVOD PLYNU PRE KOTOLŇU - 2 kPa
- ODFUKOVÉ POTRUBIE

- U OPZ 401 - UZÁVER ODBERNEHO PLYNOVÉHO ZARIADENIA, GULOVÝ KOHÚT DN 50 - PRE OBJEKT SO 401
- HUK - HLAVNÝ UZÁVER KOTOLNE - GULOVÝ KOHÚT DN 50
- PK1, PK2, PK3 - PLYNOVÝ ZÁVESNÝ KONDENZAČNÝ KOTOL BUDERUS typ LOGAMAX PLUS GB 192-50i (6,3 - 47,9 kW)
- S1 - TYPOVÁ SKRIŇA REGULAR WIZARD W 1200 PlusMax_1800 (1228 x 1800 x 365 mm), ALEBO EKVIVALENT
- S1.1 - TYPOVÁ SKRIŇA REGULAR WIZARD W 600 N (599 x 545 x 245 mm), ALEBO EKVIVALENT
- R1 - STABILIZAČNÝ DOREGULÁTOR TLAKU PLYNU PIETRO FIORENTINI 31151 ¾" f, (20 kPa/2 kPa), ALEBO EKVIVALENT
- R2 - SPOTREBIČOVÝ STABILIZAČNÝ DOREGULÁTOR TLAKU PLYNU PIETRO FIORENTINI 31151 ¾" f, (20 kPa/2,2 kPa), ALEBO EKVIVALENT
- GK50 - GULOVÝ KOHÚT DN 50
- GK20 - GULOVÝ KOHÚT DN 20
- GK15 - GULOVÝ KOHÚT DN 15
- VGT15 - VZORKOVACÍ GULOVÝ KOHÚT DN 15
- Z - ZÁTKA ZÁVITOVÁ DN 15
- CHR - CHRÁNIČKA UTESENÁ POVRACOM A TMELOM
- ➔ - SKLON POTRUBIA
- - REDUKCIA POTRUBIA

ČÍSLO	TEXT ZMENY - ODÔVODNENIE	DÁTUM	PODPIS
A			
B			
C			

NÁZOV STAVBY

MODERNIZÁCIA ÚDRŽBOVEJ ZÁKLADNE TROLEJBUSOV A VÝSTAVBA MENIARNE

 **EURÓPSKA ÚNIA**
Kohézny fond
OP Integrovaná infraštruktúra 2014 – 2020

 **MINISTERSTVO
DOPRAVY
SLOVENSKEJ REPUBLIKY**

OBJEDNÁVATEĽ	DOPRAVNÝ PODNIK MESTA PREŠOV, a.s. BARDEJOVSKÁ 7, 080 06 ĽUBOTICE		
ZHOTOVITEĽ	ZDRUŽENIE MÚZ PREŠOV		
VEDÚCI ČLEN ZDRUŽENIA	DOPRAVOPROJEKT, a.s. KOMINÁRSKA 141/2,4, 832 03 BRATISLAVA	ČLEN ZDRUŽENIA	ISPO spol. s r.o., inžinierske stavby SLOVENSÁ 86, 080 01 PREŠOV
ZODPOVEDNÁ OSOBA	Ing. MICHAL BOCORA	ZODPOVEDNÁ OSOBA	Ing. JOZEF ANTOL
HLAVNÝ INŽINIER PROJEKTU	Ing. arch. ZUZANA MACHÁČOVÁ		
ČÍSLO ZÁKAZKY	8674-00		

±0,000=251,10 m n.m.

PROJEKTANT/SPRACOVATEĽ ČASŤI	ENERGOCENTRUM, s.r.o., I.československej brigády 3234/6, 038 61 Vrútky		
ENERGOCENTRUM, s.r.o. I.československej brigády 3234/6 Vrútky 038 61 e-mail: bukovinsky@energocentrum.sk tel. +421 43 4283206	ZODPOVEDNÝ PROJEKTANT	ING. M. ŽILHAVNÍK	PODPIS
	VYPRACOVAL	ING. R. BUKOVINSKÝ	PODPIS
	KONTROLOVAL	Z. MIŠKOVICOVÁ	PODPIS
IDENTIF. ČÍSLO PRÍLOHY	MUZTPO-DRS-C-0000-40100-902-X		
ČASŤ DOKUMENTÁCIE	D VÝKRESY A PÍSMONOSTI OBJEKTOV		
OBJEKT	KRAJ	PREŠOVSKÝ	
	OKRES	PREŠOV	
	KATASTER	ĽUBOTICE	
	SÚRADNICOVÝ SYSTÉM	S-JTSK v real. JTSK	
	VÝŠKOVÝ SYSTÉM	BPV	
	DÁTUM	06/2023	
	FORMÁT	8x44	
	MIERKA	1:200, 1:100	
	STUPEŇ	DRS/DVZ	
ČASŤ OBJEKTU	ČÍSLO ZÁKAZKY	8674-00	
NÁZOV PRÍLOHY	ČÍSLO SÚPRAVY	ČÍSLO PRÍLOHY	902
PÓDORYS 1. N.P., PÓDORYS 2. N.P., PÓDORYS STRECHY, DETAILS			